

**Rigshospitalet** FACULTY OF HEALTH AND MEDICAL SCIENCES  
UNIVERSITY OF COPENHAGEN

**REGION**

## Den involverende stuegang - Særlige udfordringer ved stroke-forløb

*Helle K. Iversen, Apopleksiansvarlig overlæge  
Apopleksienheden, Neurologisk Klinik  
Rigshospitalet, Glostrup, Københavns Universitet*

---

---

---

---

---

---

---

---

**Rigshospitalet** FACULTY OF HEALTH AND MEDICAL SCIENCES  
UNIVERSITY OF COPENHAGEN

**REGION**

## Efter Apopleksi

reorientering

Akut fase - tidlig rehabilitering – hjerneskadeundervisning – vedligeholdelsestræning – erhvervscentre - arbejde

---

---

---

---

---

---

---

---

**Rigshospitalet** FACULTY OF HEALTH AND MEDICAL SCIENCES  
UNIVERSITY OF COPENHAGEN

**REGION**

Tværfaglig konference – statusmøder – tværfaglig stuegang - stuegang –  
Mål og plan møder – samtaler .....

---

---

---

---

---

---

---

---

**Rigshospitalet** FACULTY OF HEALTH AND MEDICAL SCIENCES UNIVERSITY OF COPENHAGEN

Tværfaglig konference – statusmøder – tværfaglig stuegang - stuegang –  
Mål og plan møder – samtaler .....

Definitioner

Hvad er formålet?

Hvem deltager?

Hvad håndteres?

Hvad beslattes?

Hvem er ansvarlig?

Hvor og i hvilken grad er patienten involveret?

---

---

---

---

---

---

---

---

**Rigshospitalet** FACULTY OF HEALTH AND MEDICAL SCIENCES UNIVERSITY OF COPENHAGEN

Definitioner

Behandlerteam:  
Læge, plejepersonale, ergoterapeut, fysioterapeut, logopæd og neuropsykolog, der er tilknyttet og kontaktsvarlige i det pågældende patientforløb.

---

---

---

---

---

---

---

---

**Rigshospitalet** FACULTY OF HEALTH AND MEDICAL SCIENCES UNIVERSITY OF COPENHAGEN

Definitioner

Behandlerteam:  
Læge, plejepersonale, ergoterapeut, fysioterapeut, logopæd og neuropsykolog, der er tilknyttet og kontaktsvarlige i det pågældende patientforløb.

Pårørende:  
Den eller de personer patienten ønsker inddraget. Ifald patienten er ude af stand til selv at ytre ønske, involveres de personer der har haft tættest personlig relation til patienten forud for aktuelle indlæggelse.

---

---

---

---

---

---

---

---

Rigshospitalet  
FACULTY OF HEALTH AND MEDICAL SCIENCES  
UNIVERSITY OF COPENHAGEN

**Definitioner**  
Behanderteam:  
Læge, plejepersonale, ergoterapeut, fysioterapeut, logopæd og neuropsykolog, der er tilknyttet og kontaktsvarlige i det pågældende patientforløb.

Pårørende:  
Den eller de personer patienten ønsker inddraget. Ifald patienten er ude af stand til selv at ytre ønske, involveres de personer der har haft tættest personlig relation til patienten forud for aktuelle indlæggelse.

Tværfaglighed:  
To eller flere professioner (behandlerteam) udveksler observationer, viden og erfaring, samarbejder og lærer om, af og med hinanden, således at kvaliteten af udredning, pleje, behandling og rehabilitering ydes med høj kvalitet.

---

---

---

---

---

---

---

---

---

---

Rigshospitalet  
FACULTY OF HEALTH AND MEDICAL SCIENCES  
UNIVERSITY OF COPENHAGEN

**Definitioner**  
Behanderteam:  
Læge, plejepersonale, ergoterapeut, fysioterapeut, logopæd og neuropsykolog, der er tilknyttet og kontaktsvarlige i det pågældende patientforløb.

Pårørende:  
Den eller de personer patienten ønsker inddraget. Ifald patienten er ude af stand til selv at ytre ønske, involveres de personer der har haft tættest personlig relation til patienten forud for aktuelle indlæggelse.

Tværfaglighed:  
To eller flere professioner (behandlerteam) udveksler observationer, viden og erfaring, samarbejder og lærer om, af og med hinanden, således at kvaliteten af udredning, pleje, behandling og rehabilitering ydes med høj kvalitet.

Tværfaglighed kræver systematik og organisering for at sikre, at dét hver enkelt udoøver gør overfor en og samme problemstilling eller patient, sker på en sådan måde, at alle tiltag er tilpasset hverandre og ikke modvirker hinanden.

---

---

---

---

---

---

---

---

---

---

Rigshospitalet  
FACULTY OF HEALTH AND MEDICAL SCIENCES  
UNIVERSITY OF COPENHAGEN

**Apopleksienheden**

---

---

---

---

---

---

---


---

---

---

Rigshospitalet  
FACULTY OF HEALTH AND MEDICAL SCIENCES  
UNIVERSITY OF COPENHAGEN

Multipel refereret information  
- hviskeleg!



>

---

---

---

---

---


---

---

---

Rigshospitalet  
FACULTY OF HEALTH AND MEDICAL SCIENCES  
UNIVERSITY OF COPENHAGEN

Multipel refereret information  
- hviskeleg!



>

---

---

---

---

---

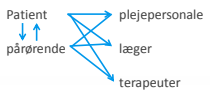
---

---

---

Rigshospitalet  
FACULTY OF HEALTH AND MEDICAL SCIENCES  
UNIVERSITY OF COPENHAGEN

Relations-afhængig information



>

---

---

---

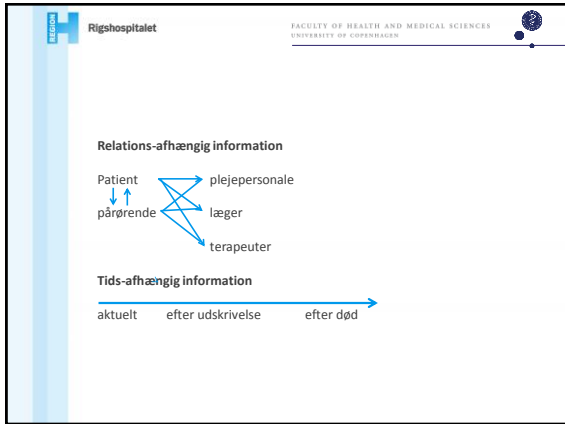
---

---

---

---

---




---

---

---

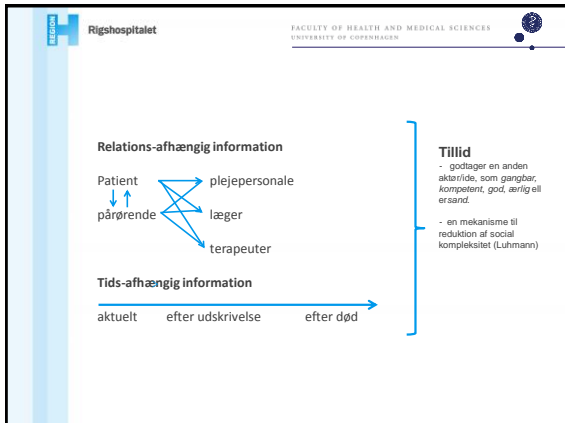
---

---

---

---

---




---

---

---

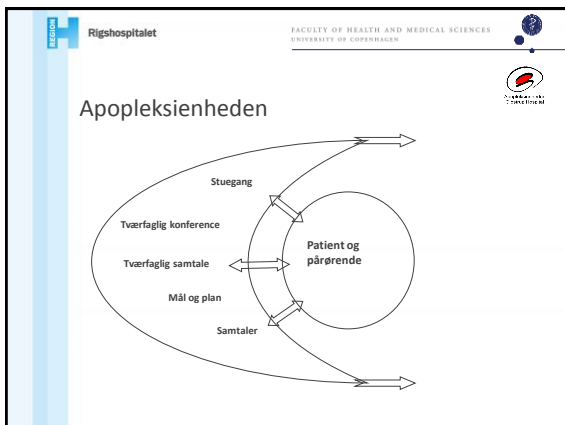
---

---

---

---

---




---

---

---

---

---

---

---

---

**Rigshospitalet**  
FACULTY OF HEALTH AND MEDICAL SCIENCES  
UNIVERSITY OF COPENHAGEN

Involvering  
Fælles beslutningstagning  
Den Motiverende Samtale  
Shared care

Talbeskrivelse (Sidehovedfod) Rigshospitalet, University of Copenhagen

---

---

---

---

---

---

---

---

**Rigshospitalet**  
FACULTY OF HEALTH AND MEDICAL SCIENCES  
UNIVERSITY OF COPENHAGEN

No decision about me – without me

Talbeskrivelse (Sidehovedfod) Rigshospitalet, University of Copenhagen

---

---

---

---

---

---

---

---

**Rigshospitalet**  
FACULTY OF HEALTH AND MEDICAL SCIENCES  
UNIVERSITY OF COPENHAGEN

Patient empowerment

a process to help people gain control, which includes people

- taking the initiative
- solving problems
- making decisions

can be applied to different settings in health and social care, and self management

Talbeskrivelse (Sidehovedfod) Rigshospitalet, University of Copenhagen

---

---

---

---

---

---

---

---

Rigshospitalet  
FACULTY OF HEALTH AND MEDICAL SCIENCES  
UNIVERSITY OF COPENHAGEN

## Efter Apopleksi

reorientering

Akut fase - tidlig rehabilitering – hjerneskadeundervisning – vedligeholdelsestræning – erhvervscentre - arbejde

- Afasi
- Opmærksomhedsforstyrrelser
- Manglende sygdomserkendelse
- Apraksi
- Visuospatielle forstyrrelser
- Personlighedsforandringer

---

---

---

---

---

---

---

---

---

---

Rigshospitalet  
FACULTY OF HEALTH AND MEDICAL SCIENCES  
UNIVERSITY OF COPENHAGEN



Involvering  
Patient empowerment  
Den Motiverende Samtale  
Anerkendende tilgang



## Den involverende stuegang, DIS

Talbeskrivelse (Slidshowet)

Rigshospitalet, University of Copenhagen

---

---

---

---

---

---

---

---

---

---

Rigshospitalet  
FACULTY OF HEALTH AND MEDICAL SCIENCES  
UNIVERSITY OF COPENHAGEN

## Formålet med den involverende stuegang (DIS) efter IPLS princip

- at apopleksipatienter i rehabiliteringsforløb og deres pårørende (ifald patienten ønsker det), får maksimal *indsigt* og *medinddragelse* på eget forløb i en så *ligeværdig proces* som muligt
- at patienten og den/de pårørende er involveret - sammen med behandlerteamet - i informationsudveksling, udrednings-, argumentations-, overvejsels-, og beslutningsproces
- at opstille og prioritere langsigtede mål, samt mål og planer for den næste uge

Talbeskrivelse (Slidshowet)

Rigshospitalet, University of Copenhagen

---

---

---

---

---

---

---

---

---

---

**Rigshospitalet** FACULTY OF HEALTH AND MEDICAL SCIENCES  
UNIVERSITY OF COPENHAGEN

**I denne proces sikres**

- direkte information
- anerkendelse af, at patienten er ekspert på sit eget liv og at pårørende er vigtige samarbejdspartnere
- at patient og pårørende er medinddraget i beslutningsprocesser og prioriteringer
- at patienten – som deltager i hele processen - selv kan bestemme hvilke områder der skal prioriteres
- at der forventningsafstemmes, således at der er fælles grundlag for et godt samarbejde mellem behandlerteamet og patient og pårørende

Talbeskrivelse (Sidsøhovedfod) Rigshospitalet, University of Copenhagen

---

---

---

---

---

---

---

---

---

---

---

---

**Rigshospitalet** FACULTY OF HEALTH AND MEDICAL SCIENCES  
UNIVERSITY OF COPENHAGEN

Patient og pårørende informeres ved ankomst til rehabiliteringsafsnittet om at DIS afholdes en gang om ugen på et fast tidspunkt, fast ugedag og varer 30 min.

De opfordres til at samle ikke akutte problemstillinger til DIS.

Igangsæt 1.2 2012

Talbeskrivelse (Sidsøhovedfod) Rigshospitalet, University of Copenhagen

---

---

---

---

---

---

---

---

---

---

---

---

**Rigshospitalet** FACULTY OF HEALTH AND MEDICAL SCIENCES  
UNIVERSITY OF COPENHAGEN

**Mødeplan**

Før DIS

- Hver faggruppe forbereder sig monofagligt
- Der afholdes ingen formøder, tavlemøder eller lignende, idet patient og pårørende deltager i informationsudveksling, udrednings-, argumentations-, overvejsels- og beslutningsproces

Talbeskrivelse (Sidsøhovedfod) Rigshospitalet, University of Copenhagen

---

---

---

---

---

---

---

---

---

---

---

---



Rigshospitalet  
FACULTY OF HEALTH AND MEDICAL SCIENCES  
UNIVERSITY OF COPENHAGEN

## Mødeplan

### DIS

Mødeleder er den behandlingsansvarlige læge  
Det er mødelederens ansvar

- at byde velkommen
- at informere om indhold og form, herunder at patienten kan frabede sig denne stuegangsform
- at tiden overholdes

Det er alle fagpersoners ansvar

- at mødet forløber på en positiv og anerkendende måde
- at patient og pårørende medinddrages

Talbeskrivelse (Ståthovedfod) Rigshospitalet, University of Copenhagen

---

---

---

---

---

---

---

---

---

---

Rigshospitalet  
FACULTY OF HEALTH AND MEDICAL SCIENCES  
UNIVERSITY OF COPENHAGEN

### DIS

Tilstede Pt. accept ja nej  
Siden sidst

Mål og Plan opfyldt? Ja, delvist, nej

**Aktuelle funktionsniveau**  
*Fysisk* Mobilisering, herunder faldtruet? Forflytning, Toiletbesøg, Personlig hygiejne, Pkistedning, Spising  
*Kognitiv* Tale – ind-check-ud, Kommunikation, Neglekt, Øvrige skjulte handicap  
*Mentalt* Psykisk, Depression, Grådabilitet, Krise

**Socialt** Findes oplysninger om bolig, netværk, tidligere niveau osv?

**Plan** Justering af mål og forventninger.  
 Tværfaglige Mål  
 1.  
 2.  
 3.  
 Planlægning af hjemmebesøg og samtaler med kommunen, kontakt til andre instanser.

**Medicinske problemstillinger** Ernæring, Komplikationer, Smerter, Risikofaktorer, Behandling, Medicinen justeres i EPM og fremdateres (standard 7 dage)

---

---

---

---

---

---

---

---

---

---

REGION H Glostrup Hospital  
Aarsjovkøbenhavn

## Hvad siger brugerne?

### Patienternes perspektiv

DIS: 20 patienter  
 Traditionel stuegang: 15 patienter

Struktureret interview

---

---

---

---

---

---

---

---

---

---



### Hvad siger brugerne?

Patienternes perspektiv

DIS: 20 patienter  
 Traditionel stuegang: 15 patienter

Struktureret interview

Begge grupper scorede generel tilfredshed på 8 ud af 10 mulige




---

---

---

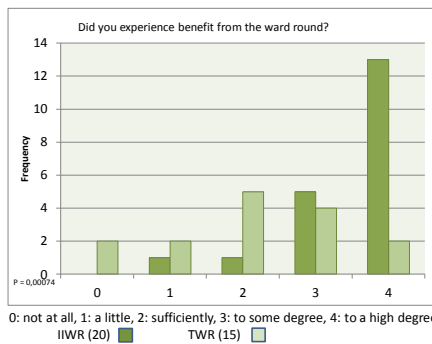
---

---

---

---

---




---

---

---

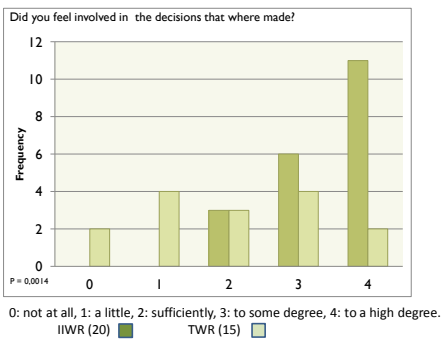
---

---

---

---

---




---

---

---

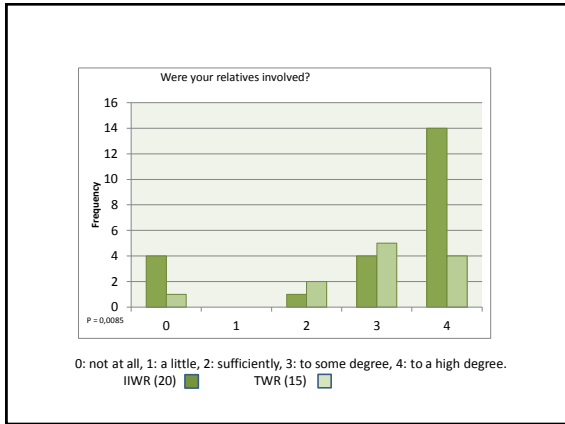
---

---

---

---

---




---

---

---

---

---

---

---

---

---

---

Rigshospitalet FACULTY OF HEALTH AND MEDICAL SCIENCES UNIVERSITY OF COPENHAGEN

## Hvad siger brugerne? Personale perspektiv

Forestillinger/Udfordringer

- ”Tager for lang tid”
- ”fagpersonerne bliver nødt til at afstemme holdninger ”
- ”Kognitivt dårlige patienter kan ikke deltage”
- ”Kulturelle barrierer”

Talbeskrivelse (Sidehovedfod) Rigshospitalet, University of Copenhagen

---

---

---

---

---

---

---

---

---

---

Rigshospitalet FACULTY OF HEALTH AND MEDICAL SCIENCES UNIVERSITY OF COPENHAGEN

## Hvad siger brugerne? Personale perspektiv

- Udtalt patient og pårørende tilfredshed
- Patienter tager ansvar og prioriterer
- Tidlig inddragelse af den/de pårørende
- Sparer tid på planlægning
- Højet faglig kvalitet og gavnlig faglig sparring
- Styrket fagidentitet
- Vi arbejder alle mod fælles mål, da alle er til stede til DIS og med til at definere målene
- Tidlig fokus på udskrivelse
- Fokus på neuropædagogik – og almindelig høflig social interaktion!

Talbeskrivelse (Sidehovedfod) Rigshospitalet, University of Copenhagen

---

---

---

---

---

---

---

---

---

---

Rigshospitalet  
FACULTY OF HEALTH AND MEDICAL SCIENCES  
UNIVERSITY OF COPENHAGEN

### KONKLUSION

Patienter der havde haft DIS oplevede øget involvering og tilfredshed med faktorer der er grundlæggende for 'patient empowerment' i forhold til patienter der havde haft traditionel stuegang.

DIS kan anbefales i rehabilitering afsnit.

Talbeskrivelse (Ståthovvedfod) Rigshospitalet, University of Copenhagen

---

---

---

---

---

---

---

---

---

---

Rigshospitalet  
FACULTY OF HEALTH AND MEDICAL SCIENCES  
UNIVERSITY OF COPENHAGEN

### Efter Apopleksi

reorientering

↓

Akut fase - tidlig rehabilitering – hjerneskadeundervisning – vedligeholdelsestræning – erhvervscentre - arbejde

- Afasi
- Opmærksomhedsforstyrrelser
- Manglende sygdomserkendelse
- Apraksi
- Visuospatielle forstyrrelser
- Personlighedsforandringer

---

---

---

---

---

---

---

---

---

---

Rigshospitalet  
FACULTY OF HEALTH AND MEDICAL SCIENCES  
UNIVERSITY OF COPENHAGEN

### Supported conversation for aphasic adult patients, SCA

'If my communication with an aphasic patient breaks down, I know what to do'  
(N 82,  $p < 0.0001$ )

Category	BEFORE	AFTER
Highly agree	~5	~15
Agree	~42	~70
Don't know	~22	~8
Disagree	~28	~5
Highly disagree	~5	~5

---

---

---

---

---

---

---

---

---

---

**Rigshospitalet**

FACULTY OF HEALTH AND MEDICAL SCIENCES  
UNIVERSITY OF COPENHAGEN



Talbeskrivelse (Ståthovedfod)

Rigshospitalet, University of Copenhagen

The slide features a blue vertical bar on the left with the text 'Rigshospitalet'. At the top right, it identifies the 'FACULTY OF HEALTH AND MEDICAL SCIENCES' and 'UNIVERSITY OF COPENHAGEN'. The main content consists of two photographs: the top one shows a clinical setting with medical staff, and the bottom one shows a group of people in a meeting. A red arrow points from the clinical photo to the meeting photo. Below each photo is a caption: 'Talbeskrivelse (Ståthovedfod)' and 'Rigshospitalet, University of Copenhagen'.

---

---

---

---

---

---

---

---