



Socialstyrelsen

Oplæg for DSNR 9. juni

- Foreløbige resultater af afrapporteringerne på central udmelding for voksne med kompleks erhvervet hjerneskade**

1. National koordination
2. Centrale udmeldinger – baggrundsinformation
3. De (meget) foreløbige og overordnede resultater af gennemgangen af afrapporteringerne
4. Orientering om forløbsbeskrivelse for voksne med kompleks erhvervet hjerneskade

National koordination

- I et billede

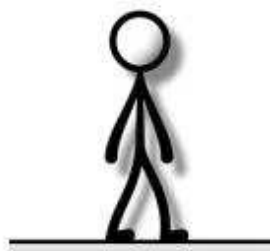


Socialstyrelsen

Eksempel på opgave- og ansvarsfordeling vedrørende National koordination

Udelukkende kommunalt ansvar

Udredning og visitation af borgeren til højt specialiserede tilbud



Borger med kompleks erhvervet hjerneskade

Fælleskommunalt ansvar

Sikring af forsyningssikkerhed gennem samarbejde om de højt specialiserede tilbud



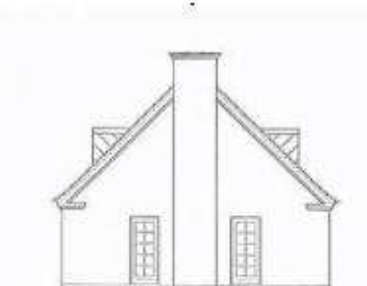
Ikast-Brande
Kommune



HOLSTEBRO KOMMUNE



Herning
Kommune



Højt specialiseret tilbud til borgere med kompleks erhvervet hjerneskade

National koordination

Sikring af det fornødne udbud af højt specialiserede tilbud og indsatser, gennem udsendelse af centrale udmeldinger og overvågning af det mest specialiserede social- og specialundervisningsområde



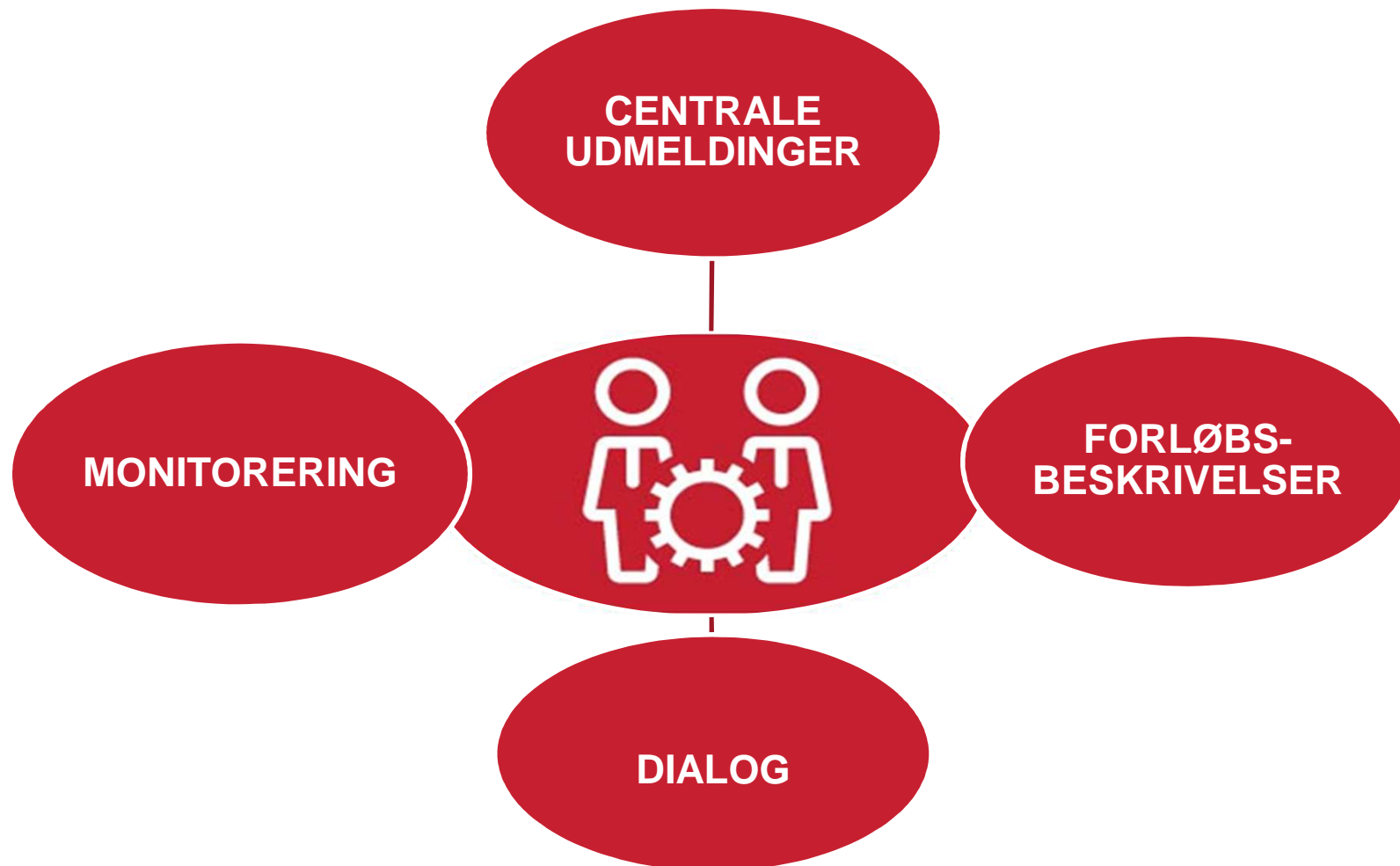
Socialstyrelsen

National koordination

- Hovedopgaver



Socialstyrelsen



Centrale udmeldinger

- Meget kort



Socialstyrelsen

De centrale udmeldinger skal:

- Sikre forsyningen af egnede tilbud og indsatser på det mest specialiserede social- og specialundervisnings-område
- Sikre koordination eller planlægning på tværs af kommunerne
- Sikre og videreudvikle den højt specialiserede indsats.

Socialstyrelsen kommer med en central udmelding, hvis styrelsen vurderer:

- at der er risiko for en uhensigtsmæssig afspecialisering eller
- at de nødvendige indsatser og tilbud til en målgruppe ikke eksisterer.

- Den centrale udmelding for voksne med kompleks erhvervet hjerneskade indeholder krav til de højt specialiserede tilbud og indsatser i forhold til:
 - **Fagpersonernes kompetencer**, eks. at man primært beskæftiger sig med målgruppen og ser et tilstrækkelig antal borgere
 - **Krav til udstyr**, eks. at der kan være behov for særligt kostbart udstyr til undersøgelser og interventioner
 - **Krav til organiseringen**, særligt at højt specialiserede indsatser og tilbud er organiseret som et koordineret sammenhængende, multidisciplinært, intensivt og helhedsorienteret forløb, hvor timing og faglig koordination af den højt specialiserede indsats er nødvendig
 - **Krav til Dokumentation**, eks. at Højt specialiserede tilbud har en systematisk dokumentation af indsatsernes effekt og at de deltager i udviklingsarbejde

Tværgående perspektiver fra Socialstyrelsens foreløbige gennemgang af afrapporteringerne



Der afrapporteres entydigt fra alle regioner, at der **ikke** er problemer med at sikre det fornødne udbud af højt specialiserede tilbud og indsatser.

Der afrapporteres dog en række udfordringer, som giver anledning til opmærksomhed – fx:

- Langsigtet sikring af fagligt og økonomisk bæredygtige tilbud
- Afklaring af nationale specialiseringsniveauer
- Udvikling af mere fleksible/matrikelløse tilbud
- Hurtige udskrivninger fra hospitalerne
- At identificere tilbud til borgere med komorbiditet (opleves af nogle regioner)